

Инструкция LLVC

1. Область применения

LLVC имеет широкую область применения и предназначен для обогрева и вентиляции промышленных зданий, складов, гаражей, различных вспомогательных помещений и проч.

Воздухонагреватель LLVC применяется для горизонтального и для вертикального потока воздуха и может быть снабжен камерой смешения для подмешивания наружного воздуха.

2. Конструкция

Нагреватель имеет медноалюминиевый калорифер с горизонтальными пластинами.

LLVC снабжен аксиальным рабочим колесом с непосредственным приводом от 3-фазного асинхронного двигателя. Комплект поставки включает защитную сетку.

Рабочее колесо LLVC -пластмасса, воздухораспределитель (простой) входит в поставку.

Корпус- алюминк, легко демонтируется для чистки калорифера.

3. Камера смешения LLVC-A

LLVC-A имеет секторную заслонку, может монтироваться как горизонтально, так и вертикально. Корпус изготовлен из алюминка, имеет внутреннюю тепло- и противопожарную изоляцию.

4. Размеры

LLVC 035, 045 и 056. Цифры показывают диаметр рабочего колеса.

5. Принадлежности

Камера смешения	LLVC-A-aaa
Воздухораспределитель (двойной)	LLVC-E-aaa
Соединительная рама	LLVC-F-aaa
Консоль (стена)	LLVC-P-aaa
Подвеска (потолок)	LLVC-R-aaa
Ручка управления	LRSA-03
Рычаг управления	LRSA-10
Жалюзи	LJGG

6. Уход

Контроль необходимости чистки вентилятора, калорифера и двигателя производится не менее 2 раз в год.

Вентилятор и калорифер чистятся пылесосом либо моются мягким, не разъедающим средством. Калорифер может продуваться сжатым воздухом в направлении, противоположном обычному.

Двигатель осторожно чистится щеткой либо моется мягким, не разъедающим моющим средством.

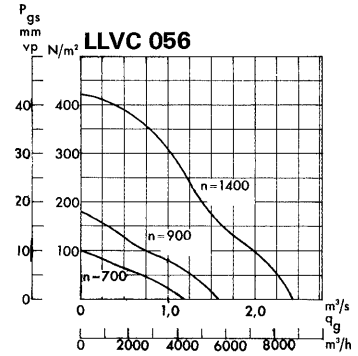
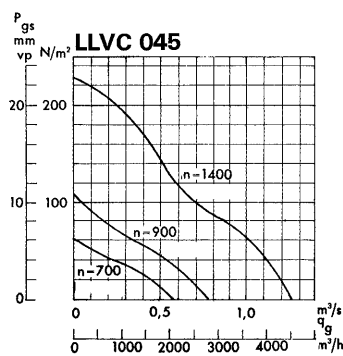
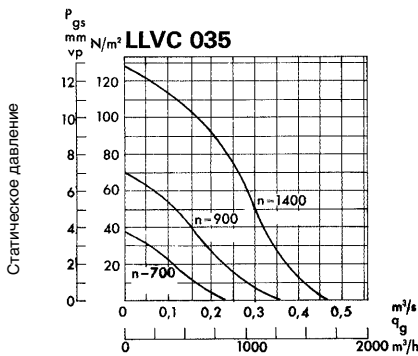


7. Спецификация

Воздухонагреватель		LLVC-3-bbb-c-d	
Размер	035 045 056		
Об/мин	750 =8 1000 =6 1500 =4		
Напряжение	220/380V =1 500V =3		
Принадлежности			
Камера смешения			LLVC-A-aaa
Воздухораспределитель			LLVC-E-aaa
Соединительная рама			LLVC-F-aaa
Консоль, стена			LLVC-P-aaa
Подвеска, потолок			LLVC-R-aaa
Размер	035 045 056		
Жалюзи			LJGG-aaaaa-b
Размер	LLVC 035 = 04-04 LLVC 045 = 06-06 LLVC 056 = 07-07		
Гальванизиров	= 1		

8. Расход воздуха

Диаграмма действительна для воздуха, плотностью 1,2 kg/m³.

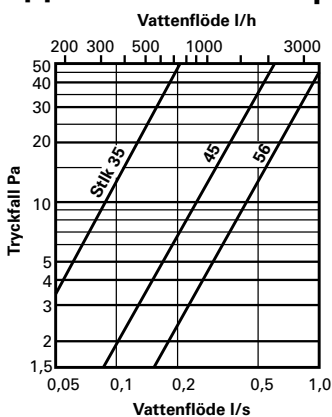


9. Данные калорифера

Для аппарата со свободным выбросом воздуха и без камеры смешения

LLVC	q (m ³ /s)	t _i = -20°C						t _i = ± 0°C						t _i = +15°C					
		Δt _v 80/60		Δt _v 60/40		Δt _v 55/40		Δt _v 80/60		Δt _v 60/40		Δt _v 55/40		Δt _v 80/60		Δt _v 60/40		Δt _v 55/40	
		t _u (°C)	P (kW)	t _u (°C)	p (kW)	t _u (°C)	p (kW)	t _u (°C)	P (kW)	t _u (°C)	p (kW)	t _u (°C)	p (kW)	t _u (°C)	P (kW)	t _u (°C)	p (kW)	t _u (°C)	p (kW)
035-8	0,26	37	21	25	16	20	15	48	16	33	11	29	10	54	12	38	7	35	6
035-6	0,37	28	25	18	20	13	17	41	20	29	14	26	12	49	15	35	9	33	8
035-4	0,53	20	29	11	23	7	20	34	23	25	17	21	15	44	19	33	11	30	10
045-8	0,61	36	48	23	37	18	33	46	37	32	25	29	23	52	28	37	17	35	15
045-6	0,77	30	54	19	42	14	36	42	42	29	29	26	26	49	32	35	19	33	17
045-4	1,17	20	66	12	52	7	44	35	52	25	37	20	32	44	42	32	25	30	22
056-8	1,19	28	79	17	62	12	54	40	61	27	42	24	38	47	47	34	28	32	25
056-6	1,58	21	91	13	72	8	62	35	72	24	50	22	45	44	56	32	33	30	29
056-4	2,28	14	107	6	84	3	73	29	86	21	61	18	53	40	69	29	40	28	36

10. Давление на стороне воды

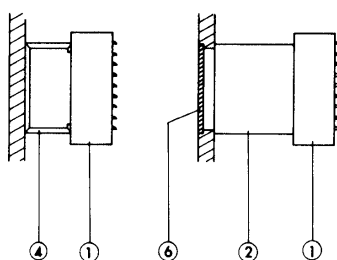


11. Данные двигателя

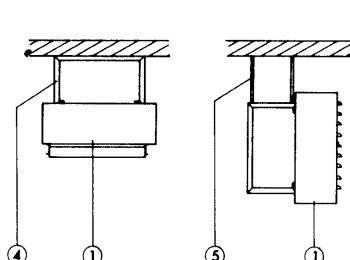
LLVC LLVD	Номин нар. мощн	Скорость (об/м)	Ном. ток А при		Двигатель
			220 V	380 V	
035-8	0,09	670	0,9	0,5	71
035-6	0,18	920	1,3	0,75	71
035-4	0,25	1400	1,5	0,83	71
045-8	0,09	670	0,9	0,5	71
045-6	0,18	920	1,3	0,75	71
045-4	0,25	1400	1,5	0,83	71
056-8	0,18	700	1,6	0,9	80
056-6	0,18	920	1,3	0,75	71
056-4	0,55	1410	2,6	1,5	80

12. Варианты монтажа

Стена

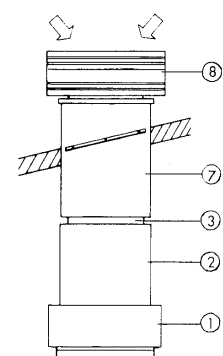


Потолок



1. Воздухонагреватель LLVC
2. Камера смешения LLVC-A
3. Соединительная рама LLVC-F
4. Консоль LLVC-P

5. Подвеска LLVC-R
6. Жалюзи LJGG
7. Соединение LTSA
8. Заборное устройство LTHG



13. Размеры LLVC

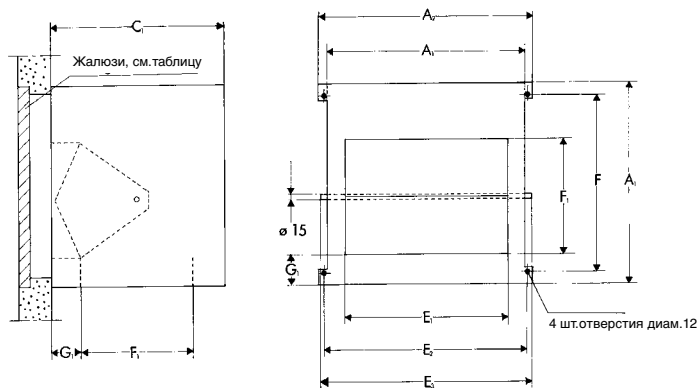
трубка-медь, соединение \varnothing 22 мм

4 шт. болта М8 входят в комплект поставки

LLVC	A	A ₁	A ₂	B	C	C ₁	D	E	E ₁	E ₂	E ₃	F	F ₁	G	G ₁	H	Жалюзи	Вес кг*	
																		Воздухо нагреват	Камера смешен
035	585	430	480	545	425	470	250	105	350	455	470	405	300	355	75	27	400x400	19	12
045	785	610	660	745	645	535	280	110	530	635	650	585	350	535	90	27	600x600	33	22
057	885	710	760	845	750	705	295	170	630	735	750	685	500	635	110	27	700x700	43	30

* без воды

14. Камера смешения LLVC-A



Подключение к системе отопления

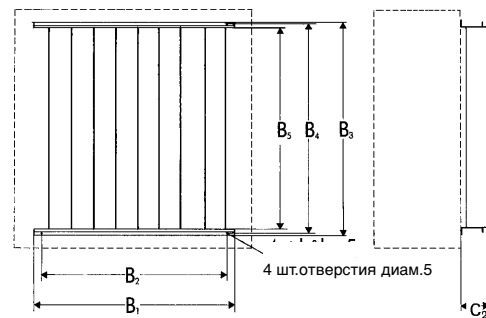
Для горизонтального потока воздуха LLVC монтируется подсоединениями вправо либо влево (если смотреть в направлении движения воздуха), входом воды вниз.

LLVC может также монтироваться для вертикального потока воздуха.

15. воздухораспределитель LLVC-E

LLVC-E состоит из рамы и нескольких вращающихся жалюзи. Монтируется на аппарат жалюзи вертикально с помощью винтов, входящих в комплект поставки.

LLVC-E	B ₁	B ₂	B ₃	B ₄	B ₅	C ₂
035	425	373	477	453	423	95
045	645	593	693	670	642	100
056	750	700	804	780	748	100



16. Соединительная рама LLVC-F

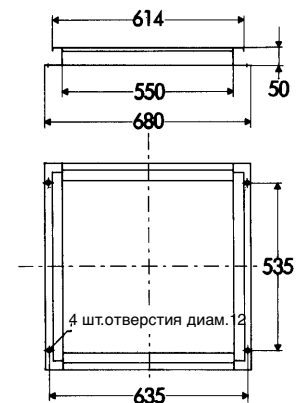
LLVC-F применяется для соединения LLVC с LTSA.

LLVC-F	A3	A4	F	E2
035	500	614	355	455
056	800	914	635	735

LLVC-F-035
LLVC-F-056



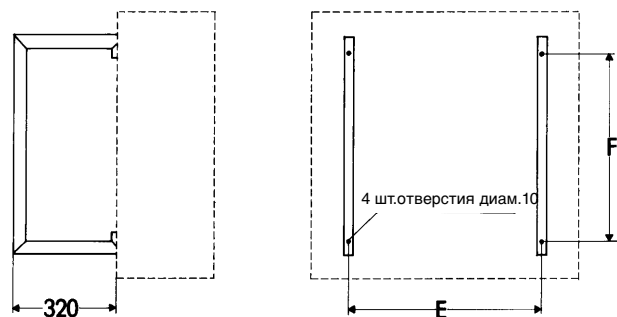
LLVC-F-045



17. Консоль LLVC-P

LLVC-P служит для крепления на стене аппарата без камеры смешения. Монтируется к воздухозаборной части с помощью винтов, входящих в комплект поставки.

LLVC-P	E	F
035	405	355
045	585	535
056	685	635



18. Подвеска LLVC-R

LLVC-R для подвешивания к потолку аппарата без камеры смешения. Прикручивается винтами к консоли LLVC-P, затем консоль закрепляется на аппарате.

LLVC-R	E
035	405
045	585
056	685

