

DMCa

Низкоскоростной диффузор



ФУНКЦИИ

Полукруглый низкоскоростной диффузор специального дизайна для монтажа к стене. Приточный воздух подается в помещение с низкой скоростью.

КРАТКИЕ СВЕДЕНИЯ

- Неизменная радиальная картина рассеивания
- Для любых типов помещений с повышенными требованиями к дизайну
- Короткая зона влияния
- Выпускается в разной цветовой гамме

КРАТКАЯ ТАБЛИЦА

РАСХОД ВОЗДУХА - УРОВЕНЬ ШУМА			
DMCa	l/s		
Размер	25 dB(A)	30 dB(A)	35 dB(A)
80	30	37	46
200	110	140	165

КОНСТРУКЦИЯ

Комплектный полукруглый низкоскоростной диффузор. Состоит из опорной части с обрезиненной соединительной манжетой круглого сечения и двух лицевых панелей- покрывающей и активной, прикрепленных к опорной части винтами. Нижняя активная панель диффузора представляет собой узор из мелкочаеистой нержавеющей проволоочной сетки, под которой находится специальная дозирующая прокладка.

МАТЕРИАЛЫ И ПОКРЫТИЕ

Диффузор выполнен из оцинкованной стали, стального листа и лакирован белой интерьерной краской RAL 9010. Можно заказать другие стандартные цвета: матово-серый RAL 7037, металлический белый RAL 9006, смолянисто-черный RAL 9005, металлический серый RAL 9007, ярко-белый RAL 9003 (NCS 0500).

СПЕЦИАЛЬНОЕ ИСПОЛНЕНИЕ

Можно заказать диффузор с иным присоединением. Диффузор типоразмера 200 можно заказать желаемой длины (между 2100 и 3000 мм). Более подробную информацию можно получить у нашего представителя в Вашей стране.

ПРОЕКТИРОВАНИЕ

Диффузор может использоваться одновременно как воздухораспределитель и как украшающий элемент интерьера в любых типах помещений.

МОНТАЖ (См. рис.1)

Ответствия прodelьваются согласно разделу Размеры и вес данного информационного листка. Обе лицевые панели снимаются с опорной части. Опорная часть крепится к стене. Лицевые панели монтируются обратно.

НАЛАДКА

Рекомендуется использовать измеряющую/регулирующую заслонку, монтируемую в воздуховод, а также шумоглушитель SODRO или SERENO.

УХОД (См. рис.1)

Диффузор чистится при необходимости теплой водой с посудомоечным средством. Дозирующая прокладка чистится либо заменяется.

ЭКОЛОГИЯ

Декларация на применяемые материалы имеется на нашем сайте или может быть заказана у нашего представителя в Вашей стране.

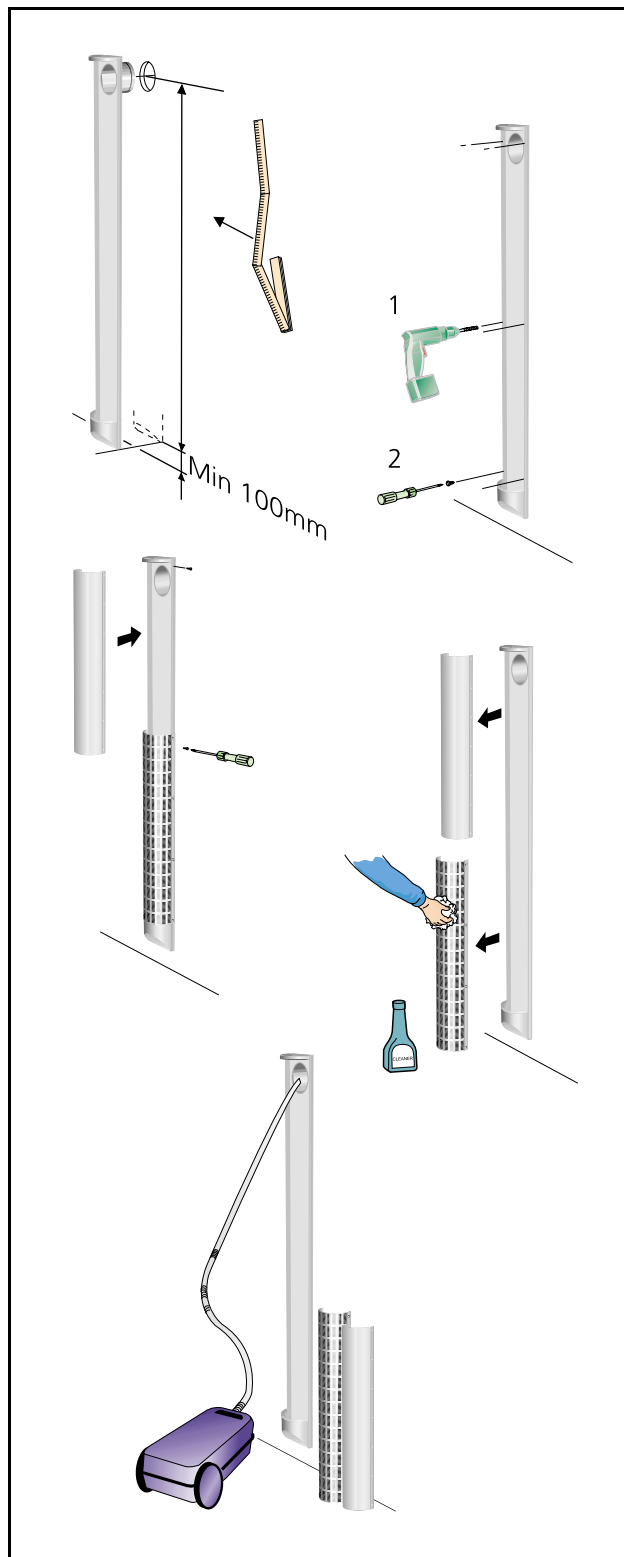


Рис. 1. Монтаж. Уход.

ТЕХНИЧЕСКИЕ ДАННЫЕ

ТЕХНИЧЕСКИЕ ДАННЫЕ

- Уровень шума dB(A) относится к помещениям с эквивалентной 10 м² площадью поглощения.
- Зона влияния a_{0,20} и b_{0,20} измерена при Δt -3°C и предполагает максимальную скорость независимо от высоты над полом.
- Δt- это разность между температурой воздуха в помещении, измеренной на высоте 1,2 м над полом и температурой приточного воздуха.

температурой приточного воздуха.

- Рекомендуемая разность между температурой помещения и приточного воздуха не более 6°C.
- Для расчета ширины воздушной струи, скорости воздуха в зоне обслуживания и уровня шума в помещениях других размеров, рекомендуется использовать наши расчетные программы ProAir web и ProAc, имеющиеся на нашем сайте.

Уровень шума - DMC

Мощность звука L_w(dB)
Таблица K_{OK}

Размер DMCa	Средняя частота (октавная полоса) Hz							
	63	125	250	500	1000	2000	4000	8000
80	5	12	8	3	-5	-16	-27	-23
200	1	2	1	3	1	-6	-22	-25
Допуск ±	2	2	2	2	2	2	2	2

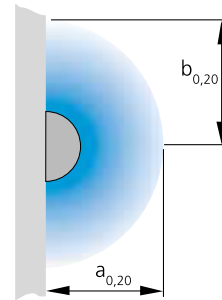
Шумоглушение ΔL (dB)
Таблица ΔL

Размер DMCa	Средняя частота (октавная полоса) Hz							
	63	125	250	500	1000	2000	4000	8000
80	23	18	13	8	4	1	3	6
200	18	12	7	3	3	2	2	3
Допуск ±	2	2	2	2	2	2	2	2

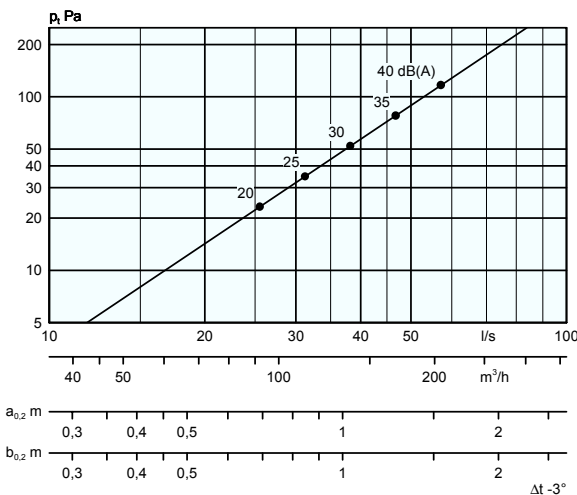
Диаграммы выбора - DMC

Расход воздуха – Перепад давления – Уровень шума – Зона влияния

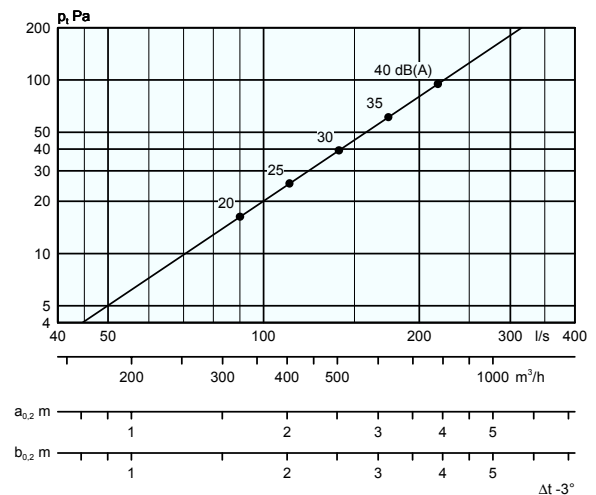
- Диаграмма показывает данные для DMC.
- Зона влияния a_{0,20} и b_{0,20} измерена при Δt 3°C.
- Диаграмма не предназначена для наладки диффузора.
- Значение dB(C) обычно на 6-9 dB больше значения dB(A). Для более точного расчета см. главу Акустика Общего каталога.



DMCa 80



DMCa 200



DMCa

РАЗМЕРЫ И ВЕС

DMCa

Размер	A	B	C	ØD	G	I	Вес, кг
80	135	1500	83	79	90	835	13
200	270	2100-3000	160	199	150	1670	42

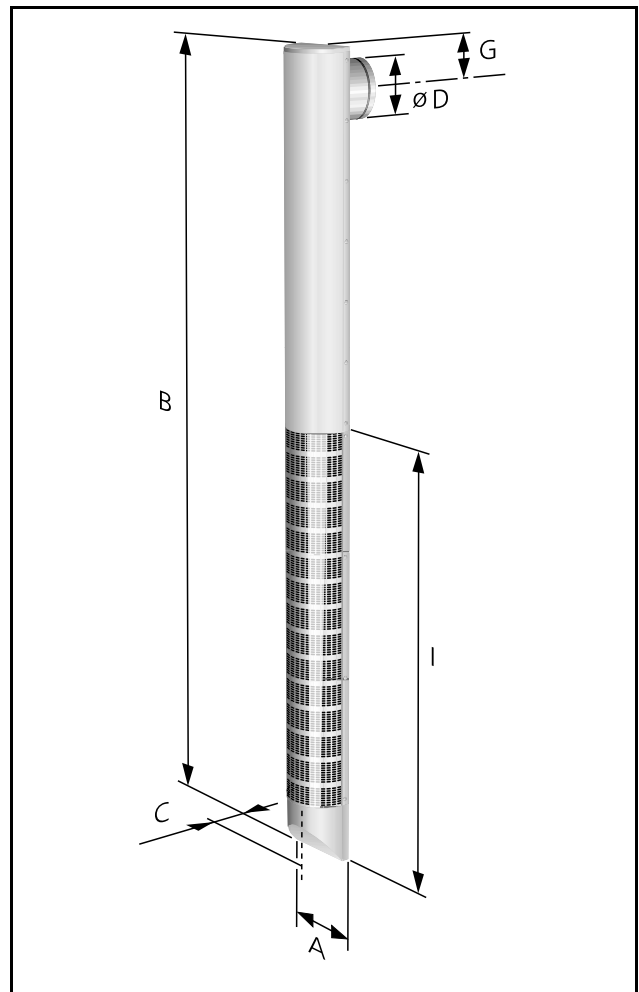


Рис. 2. DMC.

СПЕЦИФИКАЦИЯ

Продукт

Полукруглый низкоскоростной диффузор

DMCa -aaa -b -ccc

Размер: 80, 200

Подключение спереди = 1

Подключение сзади = 2

Длина указывается в мм

для размера 200

Min: 2100 мм

Max: 3000 мм

ОПИСАТЕЛЬНЫЙ ТЕКСТ

Пример описания согласно VVS AMA.

TD XX

Полукруглый низкоскоростной диффузор типа DMCa производства Swegon со следующими характеристиками:

- Неизменная радиальная картина рассеивания
- Возможность чистки/ухода.
- Окраска пудровой эмалью.

Размер: DMCa aaa - b - ccc

xx шт